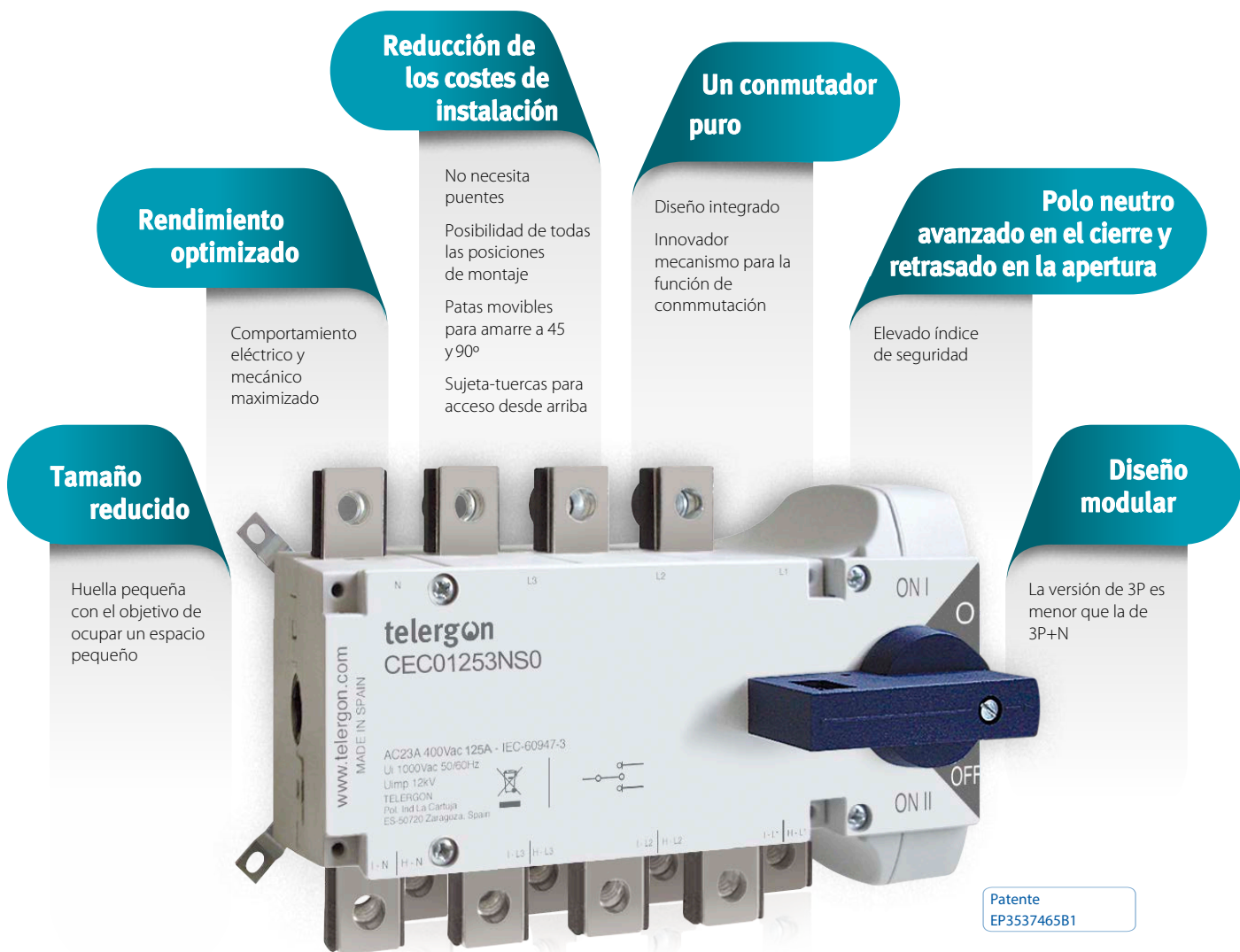


Serie CEC Conmutador compacto y eficiente

El conmutador más compacto y eficiente de gama Telergon –CEC– es un innovador desarrollo diseñado para cumplir con las nuevas necesidades del mercado dentro del rango de bajo amperaje.

Disponible desde los 63 hasta los 125A y en versiones de 3P y 3P+N, ha sido concebido desde su origen como un conmutador puro destinado a brindar las mejores prestaciones con unas dimensiones reducidas.



► GAMA

Amp.	Conexión	Configuración*		Mando		Accesorios			
		3P	3P+N	Panel	Directo	Ejes	Contactos auxiliares	Separadores de fase	
								3P	3P+N
63		CEC00633PB0	CEC00633NB0	DCELAB1	D5LSI01	DS-EP04 (L: 250)	DCEAUB1	DCECUB1	DCECUB2
		CEC00633PS0	CEC00633NS0						
80		CEC00803PB0	CEC00803NB0						
		CEC00803PS0	CEC00803NS0						
100		CEC01003PS0	CEC01003NS0						
125		CEC01253PS0	CEC01253NS0						

*Disponibilidad de soluciones en caja.
Consultar para más información

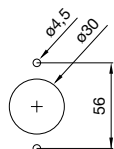
▶ DATOS TÉCNICOS

Según IEC 60947-3		Tipo		63 A	80 A	100 A	125 A
Características eléctricas	Intensidad térmica	Ith	40°C	63 A	80 A	100 A	125 A
			50°C	63 A	80 A	100 A	125 A
			60°C	63 A	80 A	100 A	125 A
	Tensión de aislamiento	Ui		1000V			
Tensión de impulso	Uimp		8 kV				
Comportamiento ante cortocircuitos	Poder asignado de cierre en cortocircuito**	lcm	kA (pico)	1,5	1,5	2,9	2,9
	Corriente asignada de corta duración admisible (1sg)	lcw	kA rms	1	1	2	2
	Número de maniobras sin carga (conforme a norma)	Ciclos		10000			8000
Características mecánicas	Peso máximo	3P	Kg	1,0	1,0	1,1	1,1
		3P+N		1,2	1,2	1,3	1,3

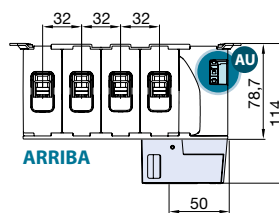
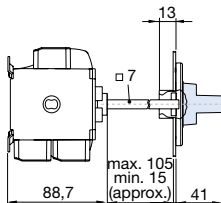
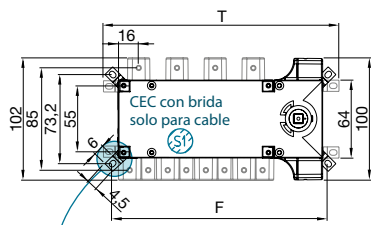
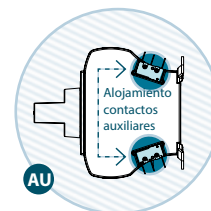
**Sin dispositivo de protección limitador (duración cortocircuitos 50-100 ms)

▶ DIMENSIONES

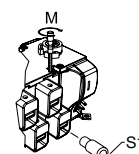
Debido a la mejora continua de nuestros productos, los detalles incluidos en este catálogo pueden modificarse en cualquier momento sin previo aviso.



Mecanización para mando panel

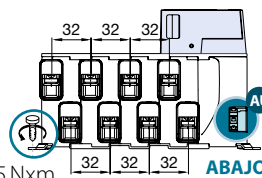
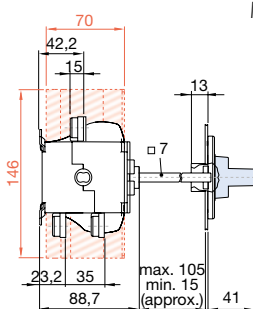
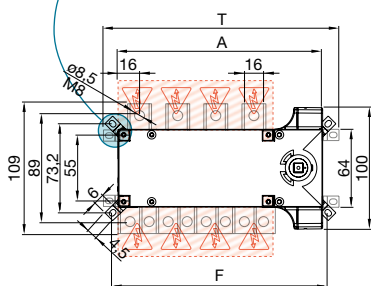


ARRIBA



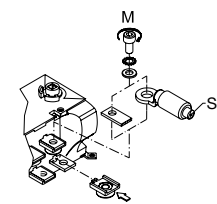
S1

S1 max (Cu)	mm ²	Allen	M	Nxm
63 A	25	M8	3	
80 A				



M4-1,5Nxm

ABAJO



S2

S2 max (Cu)	H max (Cu)	L max (Cu)	Allen	M	Nxm
63 A					
80 A	35	3	16	M8	6
100 A					
125 A	50**	3	19		

	A		F		T	
	45°	90°	45°	90°	45°	90°
	mm	mm	mm	mm	mm	mm
3P	136	151,8	152,7	158	161,7	
4P	168	177,2	184,7	190	193,7	

M4-1,5Nxm

ABAJO

**Elegir tabiques separadores de fases para mantener las distancias de aislamiento