

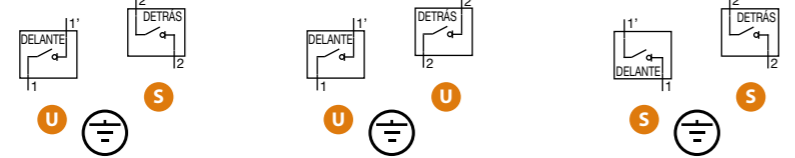


S6N DC Interruptor seccionador para corriente continua 2P

Calibre 1
A 125|160|200|250|315|400
1500Vdc



Calibre (A)	CÓDIGO - 1500 Vdc	CÓDIGO - 1500 Vdc	CÓDIGO - 1500 Vdc
125A	S6N0125USS0	S6N0125UUS0	S6N0125SSS0
160A	S6N0160USS0	S6N0160UUS0	S6N0160SSS0
200A	S6N0200USS0	S6N0200UUS0	S6N0200SSS0
250A	S6N0250USS0	S6N0250UUS0	S6N0250SSS0
315A	S6N0315USS0	S6N0315UUS0	S6N0315SSS0
400A	S6N0400USD0	S6N0400UUD0	S6N0400SSD0



Información técnica



CONSULTAR PARA INSTALACIONES PUESTAS A TIERRA

Según IEC 60947-1
IEC 60947-3

Intensidad térmica en ambiente a	lth	40°C	Calibre (A)					
			125	160	200	250	315	400
50°C			125	160	200	250	315	400
60°C			125	160	200	250	315	360
70°C			125	160	200	250	315	315

Tensión de aislamiento (DC)	Ui	V	1500	1500	1500	1500	1500	1500
Tensión de impulso	Uimp	kV	12	12	12	12	12	12

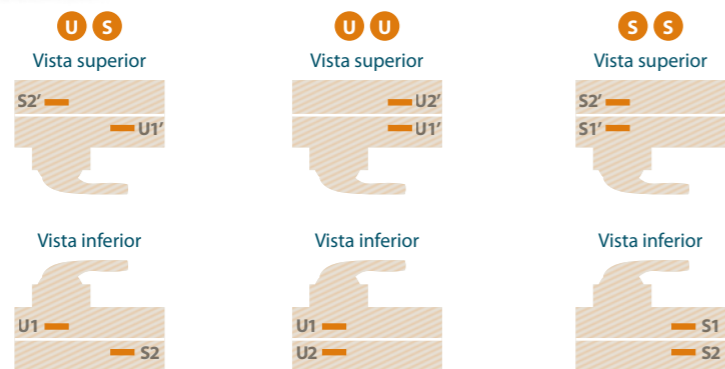
Intensidad de empleo ⁽¹⁾	Ue	le	1500Vdc	Calibre (A)					
DC21B				125	160	200	250	315	400
				125	160	200	250	315	400

Comportamiento ante cortocircuitos			
Poder asignado de cierre en cortocircuito ⁽²⁾	Icm	kA (pico)	10
Corriente asignada de corta duración admisible (1sg)	Icw	kA rms	10

Características mecánicas			
Número de maniobras sin carga (conforme a norma, para otros valores consultar)	Ciclos		8000
Peso máximo	kg		4,25

⁽¹⁾ Consultar para otras tensiones y/o categorías de empleo
⁽²⁾ Sin dispositivo de protección limitador (duración cortocircuitos 50 ms. - 100 ms)

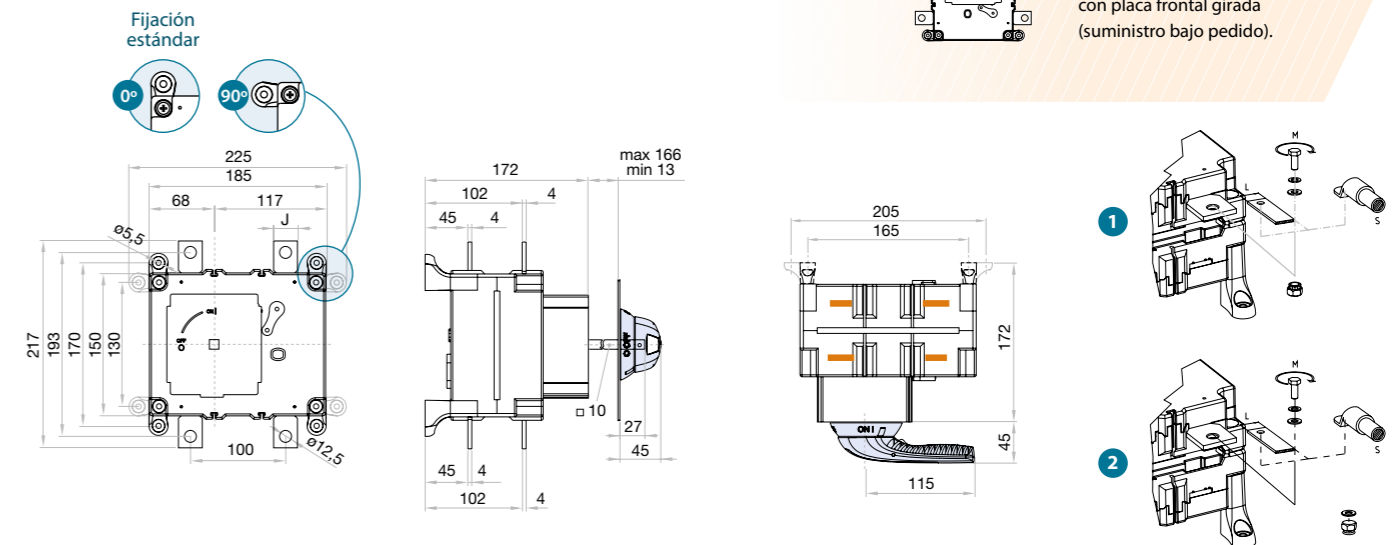
Ubicación de terminales



Accesorios

- Mando directo**
 CÓDIGO DS-SI11
- Mando panel** eje incluido ^(e1)
 IP65
 CÓDIGO DS-SA11
- Mando panel** sin eje
 IP65
 CÓDIGO DS-SA14
- Contactos auxiliares**
 1NO+1NC CÓDIGO D5LAU01
 2NO+2NC CÓDIGO D5LAU02
 Ie = 16 A (cargas resistivas)
 4 A (cargas inductivas) a 250 Vac.
- Ejes**
 Eje estándar incluido ^(e1)
 L (mm) 227 P (mm) 185... 336
 Ejes prolongados
 Tipo 1
 L (mm) 375 P (mm) 185... 497,5 CÓDIGO DS-EP14
 Tipo 2
 L (mm) 536 P (mm) 185... 647 CÓDIGO DS-EP15

Dimensiones (mm)



Para montajes girados existen referencias de S6N con placa frontal girada (suministro bajo pedido).

Calibre (A)	J	Dimensiones (mm)				M
		S max (Cu) mm ²	H max (Cu) mm	L max (Cu) mm	T	
125 A	25	185	8	25	M10	18
160 A	25	185	8	25	M10	18
200 A	25	185	8	25	M10	18
250 A	25	185	8	25	M10	18
315 A	25	185	8	25	M10	18
400 A	30	240	8	30	M10	18



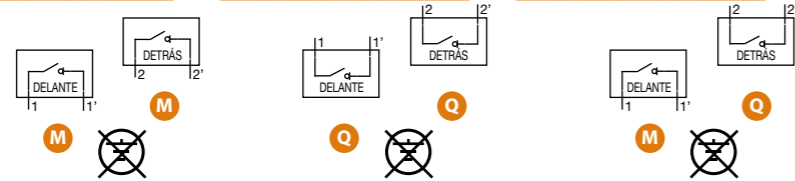
S6N DC

Interruptor seccionador para corriente continua 2P

Calibre 1
A 125|160|200|250|315|400
1500Vdc



Calibre	CÓDIGO - 1500 Vdc	CÓDIGO - 1500 Vdc	CÓDIGO - 1500 Vdc
125A	S6N0125MMS0	S6N0125QSQ0	S6N0125MQSQ0
160A	S6N0160MMS0	S6N0160QSQ0	S6N0160MQSQ0
200A	S6N0200MMS0	S6N0200QSQ0	S6N0200MQSQ0
250A	S6N0250MMS0	S6N0250QSQ0	S6N0250MQSQ0
315A	S6N0315MMS0	S6N0315QSQ0	S6N0315MQSQ0
400A	S6N0400MMD0	S6N0400QQD0	S6N0400MQD0



Información técnica



Según IEC 60947-1
IEC 60947-3

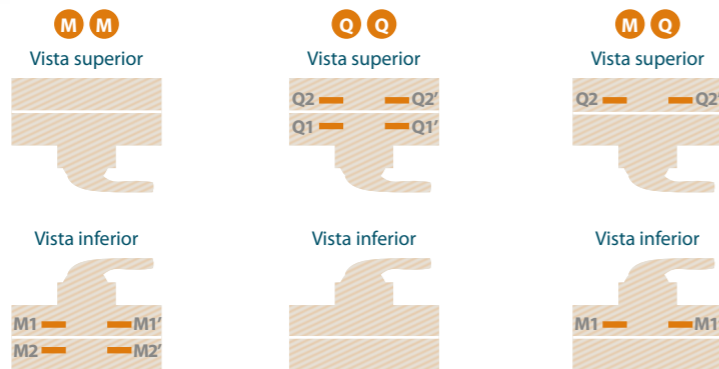
Intensidad térmica en ambiente a	lth	40°C	Calibre						
			125	160	200	250	315	400	
Intensidad de empleo ⁽¹⁾	le	1500Vdc	A	125	160	200	250	315	400
		DC21B	A	125	160	200	250	315	400
				125	160	200	250	315	400

NO UTILIZAR EN INSTALACIONES PUESTAS A TIERRA

Comportamiento ante cortocircuitos			
Poder asignado de cierre en cortocircuito ⁽²⁾	lcm	kA (pico)	10
Corriente asignada de corta duración admisible (1sg)	lcw	kA rms	10
Características mecánicas			
Número de maniobras sin carga (conforme a norma, para otros valores consultar)	Ciclos		8000
Peso máximo	kg		4,29

⁽¹⁾ Consultar para otras tensiones y/o categorías de empleo
⁽²⁾ Sin dispositivo de protección limitador (duración cortocircuitos 50 ms. - 100 ms)

Ubicación de terminales



Accesorios

- >> Mando directo**
CÓDIGO DS-SI11
- >> Mando panel** eje incluido ^(e1)
IP65
CÓDIGO DS-SA11
- >> Mando panel** sin eje
IP65
CÓDIGO DS-SA14

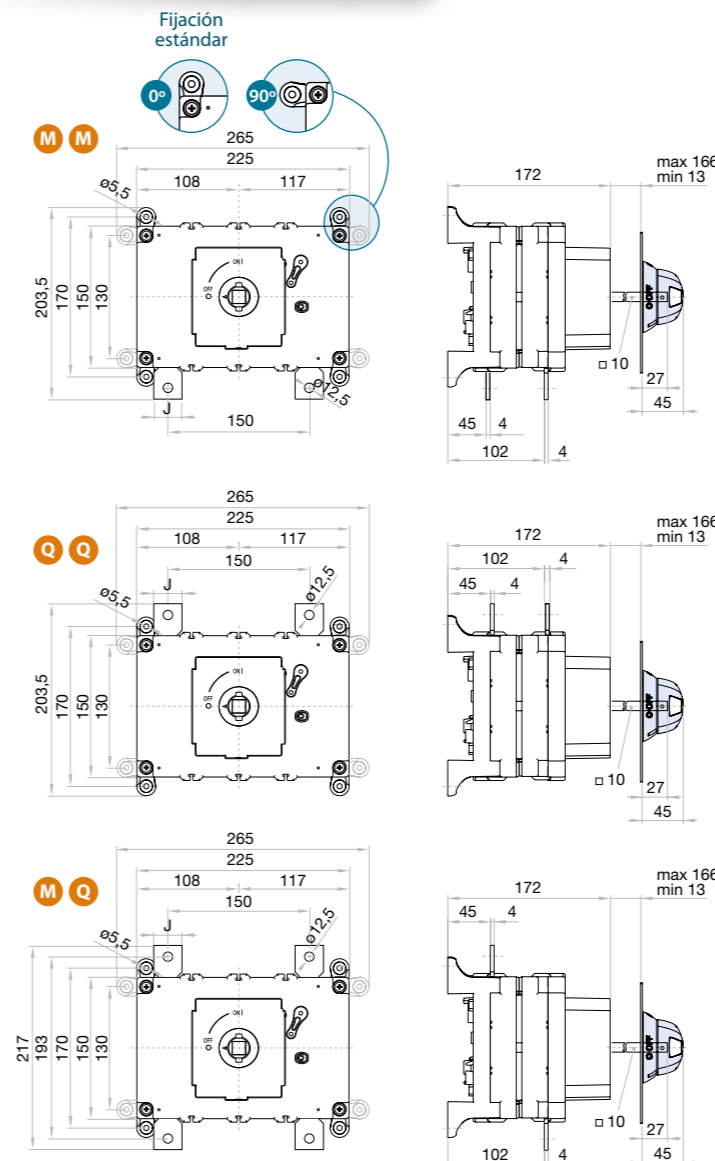
>> Contactos auxiliares

1NO+1NC CÓDIGO D5LAU01
2NO+2NC CÓDIGO D5LAU02
Ie = 16 A (cargas resistivas)
4 A (cargas inductivas) a 250 Vac.

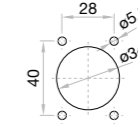
>> Ejes

Eje estándar incluido ^(e1)
L (mm) | P (mm) | CÓDIGO
227 | 185... 336 |
Ejes prolongados
Tipo 1
L (mm) | P (mm) | CÓDIGO
375 | 185... 497,5 | DS-EP14
Tipo 2
L (mm) | P (mm) | CÓDIGO
536 | 185... 647 | DS-EP15

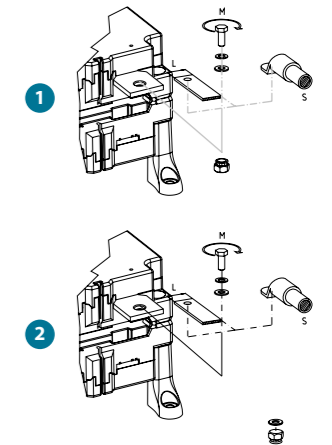
Dimensiones (mm)



Mecanización para mando panel



Para montajes girados existen referencias de **S6N** con placa frontal girada (suministro bajo pedido).



	S max (Cu) mm ²	H max (Cu) mm	L max (Cu) mm	T	M Nxm
125 A	185	8	25	M10	18
160 A	185	8	25	M10	18
200 A	185	8	25	M10	18
250 A	185	8	25	M10	18
315 A	185	8	25	M10	18
400 A	240	8	30	M10	18